



@ sciences-licence-svt
@univ-amu.fr

Luminy (Marseille)
Montperrin (Aix-en-Provence)
Saint-Charles (Marseille)
Saint-Jérôme (Marseille)

PUBLIC VISÉ

Titulaires du baccalauréat avec spécialités scientifiques
Admission possible sur dossier en L2 et L3 d'étudiants issus de formations scientifiques (CPGE, BTS, BUT).

PRÉ-REQUIS

La licence SVT est ouverte à tout étudiant ayant validé le portail Louis Pasteur et après examen de dossier, aux étudiants issus d'autres universités, d'autres parcours (BUT, CPGE, BTS) et aux étudiants internationaux.

EN BREF



Lien avec la recherche



Durée des études :
3 ans



Mobilité internationale



Stages & projets



Droits d'inscription :
170€*



Nombre de crédits : 180 ECTS



Enseignement à distance possible



Code RNCP :
24532

COMMENT CANDIDATER ?

- L1 - PARCOURSUP : bacheliers et étudiants en réorientation
- L2 & L3 - ECANDIDAT : étudiants (hors procédure Études En France).

Pour les étudiants étrangers, se référer au site web de la Faculté des Sciences (inscription & tarifs différenciés).



*Tarif pour la formation initiale en 2023. Exonération pour les boursiers et étudiants en alternance.

LICENCE SCIENCES DE LA VIE ET DE LA TERRE

L'environnement sous toutes ses facettes !

OBJECTIFS

- Appréhender le fonctionnement de la planète, de ses différents écosystèmes marins et terrestres et des perturbations anthropiques qu'ils subissent.
- Satisfaire les évolutions des métiers des sciences de l'environnement.
- Devenir les acteurs majeurs des grands enjeux environnementaux de demain.
- Repenser l'environnement de manière globale.
- Préparer aux métiers de l'enseignement et aux concours B des écoles vétérinaires et d'agronomie.

COMPÉTENCES ET CONNAISSANCES

A l'issue de sa formation, l'étudiant diplômé sera capable de :

Identifier, analyser et répondre à un questionnement en SVT en mobilisant les concepts fondamentaux et les pratiques

- **BIOECO** : analyser à différentes échelles (des gènes aux paysages) la diversité des organismes et leurs interactions avec l'environnement.
- **CUPGE** : acquérir une culture scientifique et humaniste pour mener une réflexion sur un questionnement scientifique contemporain.
- **ENVIPOM** : comprendre et prévoir l'origine, le devenir et l'impact des pollutions, des perturbations, des risques induits par les changements environnementaux.
- **H&E** : comprendre et analyser la complexité des enjeux environnementaux contemporains dans une perspective de gestion intégrée de l'environnement et de l'aménagement.
- **MER** : analyser et modéliser un écosystème, un organisme ou un processus de l'environnement marin.
- **SBG** : construire une réponse synthétique sur un sujet de biologie ou géologie ayant traits aux programmes de SVT du secondaire et des classes préparatoires.
- **TERRE** : interpréter les processus de formation et d'évolution dans l'espace et dans le temps des objets et des systèmes géologiques.

Mobiliser des connaissances plurielles dans le cadre d'une spécialisation

- **TECHGEOL** : exploiter ses connaissances géologiques pour l'échantillonnage, l'acquisition de mesures en milieux professionnels.

Exposer un projet scientifique ou professionnel en SVT

LES SPÉCIFICITÉS DE LA FORMATION

Après une première année dans le portail Louis Pasteur, les deux dernières années de la licence Sciences de la vie et de la Terre (SVT) ont pour objectif de :

- **observer** : savoir maîtriser les techniques d'observation et d'expérimentation et les matériels spécifiques ;
- **analyser** : savoir bâtir des argumentaires critiques sur la base d'analyses robustes, fiables et objectives ;
- **agir** : appréhender la réalité des

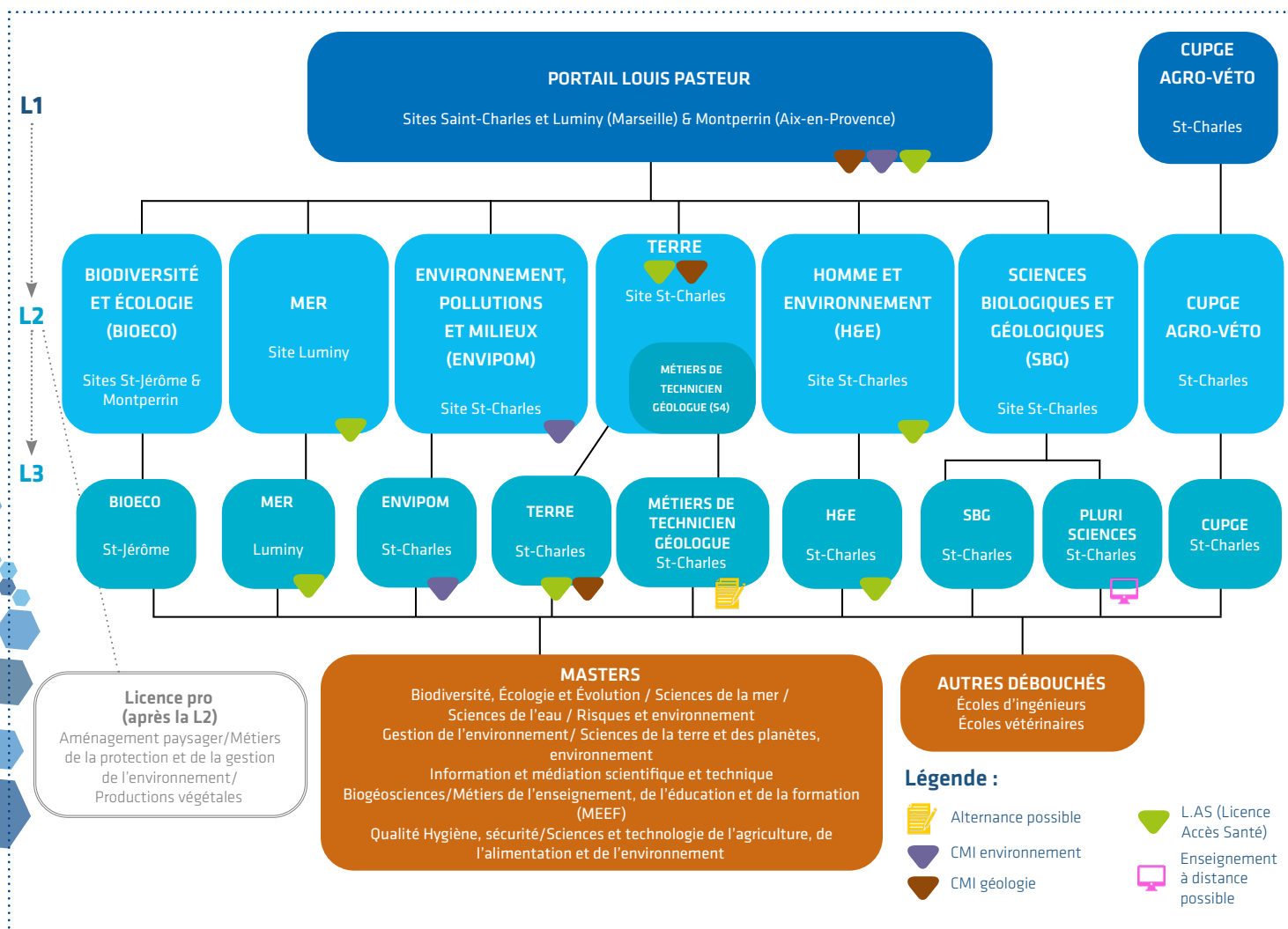
différents secteurs d'activités afin d'avoir toutes les bases pour s'insérer directement dans la vie professionnelle ou intégrer un master ou une école d'ingénieurs ;

- **transmettre** : savoir présenter des informations scientifiques à l'écrit comme à l'oral en adaptant son discours au public concerné, conformément aux attendus des futures professions visées enseignement, recherche, bureaux d'études, ingénieurs.



PROGRAMME PÉDAGOGIQUE

La première année de licence (L1) est une année pluridisciplinaire qui s'effectue au sein d'un portail de licence. En fonction des options choisies, celui-ci débouche, à partir de la seconde année de licence (L2), sur le parcours choisi de la mention SVT. La licence SVT propose à ses étudiants des pratiques pédagogiques actuelles basées sur l'implication active, la transdisciplinarité et l'accompagnement vers l'autonomie dans l'acquisition des connaissances. L'approche par compétences, privilégiée tout au long du cursus, offre aux étudiants l'opportunité de maîtriser et de valoriser des savoirs, des savoir-faire et des savoir-être en adéquation avec les problématiques des sciences de l'environnement. Ils peuvent ainsi maximiser leurs chances d'aborder leur avenir professionnel de manière épanouie et pragmatique.



DÉBOUCHÉS ET POURSUITES D'ÉTUDES

Poursuite d'études :

- Master au sein d'AMU (Biodiversité, écologie et évolution – Gestion de l'environnement – Risques et environnement – Sciences de l'eau – Sciences de la mer – Sciences de la Terre et des planètes, environnement – Sciences et technologie de l'agriculture, de l'alimentation et de l'environnement – Information et médiation scientifique et technique – Biogéosciences – Métiers de l'enseignement, de l'éducation et de la formation – Qualité, hygiène, sécurité) ou dans d'autres universités.
- Écoles d'ingénieurs, écoles vétérinaires et d'agronomie.

- Mobilité à l'international : L3 à l'étranger.
- Licences professionnelles au sein d'AMU (Aménagement paysager – Métiers de la protection et de la gestion de l'environnement – Productions végétales) après la L2.

Débouchés professionnels en fin de licence :

Agent chargé de protection et de sauvegarde du patrimoine naturel, garde technicien de réserve naturelle. Technicien géologue, technicien environnement. Concours de technicien, assistant ingénieur dans les organismes publics. Chargé d'études en bureau d'études. Chargé de communication scientifique.

